

Découvrir...



CIRCUIT PÉDESTRE CIRCUIT 6

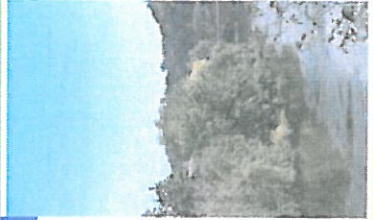
Saverdun

Sur le circuit

- Vestige de la tour Phoebus, édifée en 1119 par Roger II, Comte de Foix qui revenait des croisades.
- Eglise de Saverdun et ses fresques du XVIIe retraçant la vie de Benoît XII, fresques classées.
- La rivière Ariège.

A faire

- **Marchés :**
 - vendredi matin sur la place de l'église
 - dimanche matin sur le Cours Gaspard.
- Brocante le samedi matin.
- Cinéma, Piscine, Canoë-Kayak.
- Festival de l'Ascension.
- Foire Les Automnales (2ème week-end de septembre)



Infos pratiques

- Accès routier : du centre ville de Saverdun, prendre direction de la gare SNCF et se garer à gauche sur la Place du Champ de Mars.
- Accès gare SNCF (arrêt Saverdun)
- Parking voitures au départ du circuit.

Contacts utiles

- **Office de Tourisme Intercommunal**
Aire de Periès – RD 820
09700 Saverdun
Tél : 05 61 60 09 10
www.tourismeariege-saverdun-mazerès.fr
Numéro d'appel d'urgence : 112

Conseils sécurité

- Prévoyez des chaussures de marche et de l'eau en quantité suffisante
- L'itinéraire emprunte parfois des routes ouvertes à la circulation automobile, soyez vigilants.

*Randonnée
citoyen*

Pour limiter l'impact de notre passage et ne pas déranger la faune et la flore :

- Remportons tous nos déchets.
- Ne sortons pas des sentiers balisés
- Ne jetons pas de mégot de cigarette
- Gardons nos distances avec les troupeaux pour ne pas les déranger
- Evitons les barrières après notre passage
- Restons courts avec les riverains des chemins et autres utilisateurs de la nature
- Respectons les équipements de balisage



Réseau Eco-ville Ariégeois : pour toute anomalie rencontrée sur ce sentier faites part de vos observations en remplissant la fiche disponible à l'Office de Tourisme ou téléchargeable sur corp09.com



ARIEGE PYRENEES



CIRCUIT PÉDESTRE CIRCUIT 6

Saverdun



Niveau : Facile (passage d'un gué)

Départ/arrivée :
Pl. du Champ de Mars Saverdun

2 h 10

10 km

307 m

+ 205 m
- 206 m

Balisage

Carte IGN 2145D - série Bleue

Atouts

La rivière Ariège,
Temple de Saverdun,
Eglise de Saverdun.





CIRCUIT PEDESTRE CIRCUIT 6
Saverdun

Itinéraire

D Départ place du Champ de Mars, prendre la rue du Lion d'Or jusqu'à la Poste et au carrefour, prendre à droite la rue Sarrut puis continuer tout droit, rue de Bel Air.

A la sortie de la ville, prendre la petite rue à droite, le chemin de la Maleite. Emprunter ce chemin qui est d'abord goudronné puis qui passe à travers les prés et le petit bois pour ressortir sur le chemin goudronné des Hauts de St-Pierre.

- Prendre à gauche ce chemin sur 200 m environ, puis emprunter le sentier à droite indiqué Canté. Ce sentier est bordé d'un bosquet sur la gauche et rejoint un petit bois. Descendre dans ce bois et rejoindre la D 62. Prendre à droite sur 350 m, puis à gauche vers La Miremonde. Ne pas entrer dans la ferme mais descendre au gué par le petit sentier juste avant le premier hangar. Après le gué, prendre le sentier à droite sur 200 m environ. Vous arrivez à un carrefour où vous pourrez admirer un chêne centenaire.
- Prendre le sentier à gauche pour rejoindre la métairie Le Trésorier. Traverser la D 62 et avant la ferme du Gay, prendre le sentier à gauche pour rejoindre le ruisseau. Traverser ce dernier et rejoindre la D 14 par le sentier le long du ruisseau. Traverser la D 14 et prendre l'embranchement à droite pour passer en bas de la ferme Jeanotou. On emprunte la route pour monter sur le coteau.
- Par beau temps, en haut de cette route, point de vue sur les Pyrénées. Après le virage, prendre le sentier à gauche qui redescend en direction de Saverdun. Passer le petit pont sur l'Aure et longer les prés pour rejoindre la route du lieu dit de Bogues. Lorsqu'on rejoint cette route, prendre à droite puis tout de suite à gauche direction Bonnac. Le sentier serpente à travers champs puis rejoint une petite route. Descendre sur cette route pendant 300 mètres et prendre le sentier sur la droite dont l'entrée est marquée par trois marches aménagées avec des rondins en bois. On rejoint ensuite la D 136 dite route de St-Amans qu'il faut traverser.
- Retour sur Saverdun en remontant vers le quartier du Château par la route. Celle-ci traverse le ruisseau l'Ansonne.

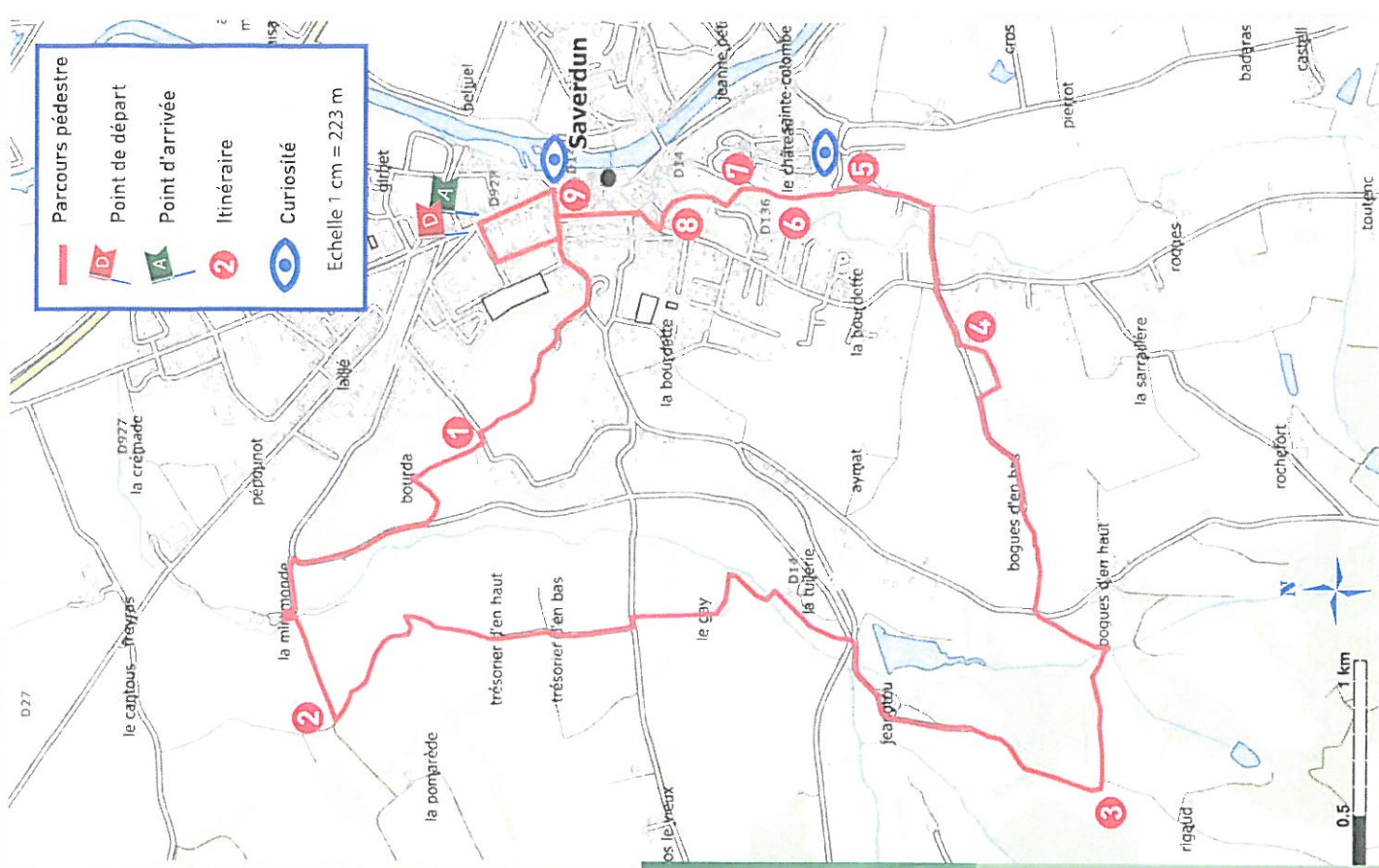
- Possibilité de voir les vestiges de la tour Phœbus, 200 m après le virage sur la gauche, en faisant un aller-retour.
- Prendre le sentier entre les pins qui se trouve dans le virage. Au bout de ce sentier remonter la route à droite jusqu'au carrefour puis prendre la route à gauche. Aller jusqu'au bout de cette rue pour arriver à l'esplanade dite du Planol afin de profiter du point de vue sur la ville de Saverdun et sur la vallée de l'Ariège.
- Reprendre ensuite la route, descendre jusqu'au carrefour et prendre à gauche. Remonter sur 200 m cette route pour rejoindre le sentier agréable, mais parfois glissant, qui descend à droite vers le centre de Saverdun. On arrive alors sur une petite place.
- De cette place, prendre à droite la route de St-Amans et rejoindre les allées du Balouard. Prendre les allées puis à droite emprunter la rue Sarrut.
- Au bout du Cours Gaspard, profitez du point de vue sur la rivière Ariège. Reprendre la rue du Lion d'Or pour rejoindre la Place du Champ de Mars.

Historique

Saverdun fut l'une des cinq villes maîtresses du Comté de Foix, avec Foix, Mazères, Pamiers, et Tarascon. Les guerres de religion ont été durement ressenties à Saverdun, prise par les protestants en 1574. Soixante ans plus tard, Louis XIII ordonne le démantèlement de la ville. De nombreux monuments disparurent ; il reste les ruines d'une tour du château du XIIe siècle. L'église du XVIIe contient des fresques retraçant la vie du pape Benoît XII, originaire de Canté.

Roja l'argila del terrafort, grisa l'aiga del potz, verd coma la menta salvaja, blanca la flor d'amer-tier, mirgalhat lo perdigaith, negra la cheminièra e la menina dedins, jaune d'aur lo milh que seca sul traste, vinenc lo chuc de la treilha, biava la lavanda del cause e lo cèl per-dessús, plen de colors, e plan bèi nostre país.

Rouge l'argile du terrafort, grise l'eau du puits, vert comme la menthe sauvage, blanche la fleur d'amer-tier, multicolore le perdreau, noire la cheminée et la vieille dedans, jaune d'or le maïs qui sèche au grenier, violet le jus de la treille, bleue la lavanda du cause et le ciel par-dessus, plein de couleurs, et plan bien beau notre pays.



Découvrir...

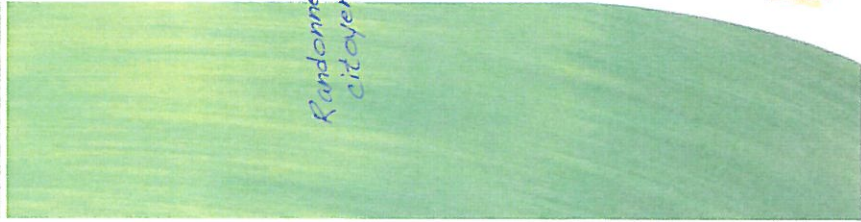
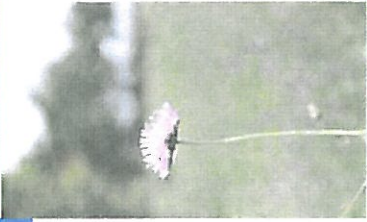


CIRCUIT PÉDESTRE CIRCUIT 3

La boucle des 6 villages

Sur le circuit

- 👁️ **Saint-Quirc**
Eglise ayant appartenu à l'ordre de Malte.
- 👁️ **Lissac**
Eglise St-Jean, Clocher mur à trois arcades et cinq cloches.
- 👁️ **Canté**
Eglise du XVIIe, curieux bénitier, chaire et autel en poterne.
- 👁️ **Brie**
Stèle du Baron d'Empire Goulus à l'entrée du cimetière.



*RandonnéeZ
citoyen*

A faire

- 👉 **Marchés à Saverdun :**
Le vendredi matin sur la place de l'église.
Le dimanche matin, cours Gaspard.
- 👉 **Brocante le samedi matin, place de l'église.**
- 👉 **Cinéma/centre multimédia.**
- 👉 **Piscine.**
- 👉 **Base de Canoë-kayak de Saverdun.**
- 👉 **Le festival de l'Ascension au mois de mai.**
- 👉 **Le sentier pédagogique de Saint-Quirc « l'arbre chanteur ».**



ARIEGE PYRENEES



CIRCUIT PÉDESTRE CIRCUIT 3

La boucle des 6 villages



Infos pratiques

- Accès routier : par la RD 820 sortie Saverdun ou par l'autoroute, sortie Mazères et ensuite au rond point, prendre direction Saverdun. Parking voitures au départ du circuit.

Contacts utiles

- 📍 **Office de Tourisme Intercommunal**
Aire de Perrières – RD 820
09700 Saverdun
Tél : 05 61 60 09 10
www.tourismeariege-saverdun-mazeres.fr
- ☎️ Numéro d'appel d'urgence : 112

Conseils sécurité

- ⚠️ Prevoyez des chaussures de marche et de l'eau en quantité suffisante.
- L'itinéraire emprunte parfois des routes ouvertes à la circulation automobile, soyez vigilants.

Pour limiter l'impact de notre passage et ne pas déranger la faune et la flore :

- Remportons tous nos déchets
- Ne sortons pas des sentiers balisés
- Ne je ttons pas de mégot de cigarette
- Gardons nos distances avec les troupeaux pour ne pas les déranger
- Fermons les barrières après notre passage
- Restons courts avec les rivières, chemins et autres utilisateurs de la nature
- Respectons les équipements de balisage



Réseau Eco-ville Ariégeois : pour toute anomalie rencontrée sur ce sentier faites part de vos observations en remplissant la fiche disponible à l'Office de Tourisme ou téléchargeable sur carppp.com



Des idées d'activités
à l'Office de Tourisme

Niveau : Facile

- 📍 **Départ / arrivée :**
Saverdun
- 🕒 **5 h 30**
- 📏 **31 km**
- 📏 **362 m**
- 📏 **+ 685 m - 685 m**
- 📄 **Balisage**

Carte IGN 21450 - série Bleue

Atouts

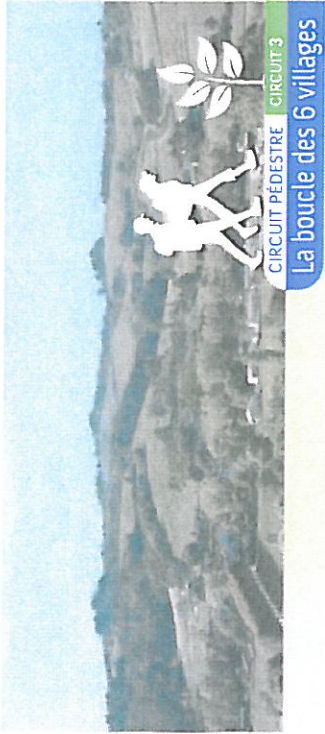
Entre rivière et Terrelort.
Vue sur la vallée de l'Ariège et la chaîne pyrénéenne.

La boucle des 6 villages

Ce parcours traverse les 6 villages de Saverdun, Canté, Labatut, Lissac, Saint-Quirc et Brie.

Il n'est pas très ombragé dans sa partie centrale, mais l'on trouve tout au long de son tracé les églises et les éléments de petit patrimoine calvaire, puits, fontaines...





Itinéraire

D Départ place du Champ de Mars, prendre la rue du Lion d'Or jusqu'à la Poste et au carrefour, prendre à droite la rue Sarrut puis continuer tout droit, rue Bel Air.

- 1 A la sortie de la ville, prendre la petite rue à droite, le chemin de la Mallette. Emprunter ce chemin qui est d'abord goudronné puis qui passe à travers les prés et le petit bois pour ressortir sur le chemin goudronné des Hauts de St-Pierre.
- 2 Prendre à gauche ce chemin sur 200 m environ, puis emprunter le sentier à droite, indiqué Canté. Ce sentier est bordé d'un bosquet sur la gauche et rejoint un petit bois. Descendre dans ce bois et rejoindre la D 62. Prendre à droite sur 350 m, puis à gauche vers La Mirmonde. Ne pas entrer dans la ferme mais descendre au gué par le petit sentier juste avant le premier hangar. Après le gué, prendre le sentier à droite sur 200 m environ. Vous arrivez à un carrefour où vous pourrez admirer un chêne centenaire.
- 3 Prendre à droite et continuer tout droit dans la plaine entre deux champs jusqu'à une route ; l'emprunter vers la gauche. Juste avant d'arriver à la ferme de l'hôpital, prendre le chemin à droite qui monte derrière les bâtiments de la ferme. En haut du sentier, laisser le chemin qui descend à droite et continuer tout droit. Traverser un pré et continuer dans le petit bois puis tout droit sur un plateau jusqu'à la route.
- 4 Tourner à droite vers le château d'eau et descendre par cette route vers le village de Canté. On arrive dans le centre sur une place où il faut prendre la route en face, sous l'église. La suivre 600 m jusqu'au calvaire de la Jadeline. Là, tourner à gauche puis à droite 150 m plus loin après la ferme de la Jadeline. Monter 300 m.
- 5 Au carrefour, tourner à droite vers le Village de Labalut. Le traverser en passant devant l'église et descendre tout droit par la D127 pour rejoindre Lissac. A Lissac, laisser la main sur votre droite et prendre la rue Maubec. Au carrefour, prendre la route qui monte à gauche. Puis encore à gauche vers l'ancien Moulin et monter 500 m vers le plateau.
- 6 Prendre le chemin à droite pendant 200 m environ. En arrivant du bois, descendre à droite 250 m pour retrouver un chemin plus large. 250 m plus loin tourner à gauche vers le gué.

7 Vous avez la possibilité de faire un aller-retour dans le village de Saint-Quirc en remontant vers l'église et en empruntant le sentier qui descend derrière l'église sur la droite puis rejoint le calvaire et longe le presbytère.

- 8 Après le gué, remonter le chemin et prendre à gauche.
- 9 On longe le ruisseau de la Palenquelle sur plus d'un kilomètre. On traverse à cet endroit le bois communal de Saint-Quirc où l'on trouve une essence de bois originale dans la région : l'eucalyptus. Laisser les chemins sur la droite et poursuivre jusqu'à la passerelle qui permet de traverser le ruisseau.
- 10 Après la passerelle, continuer le sentier par une montée assez raide jusqu'au chemin qui conduit à la ferme de Miquelot. Ne pas aller jusqu'à la ferme qui se trouve plus loin sur la gauche mais prendre à droite en haut de la côte en arrivant sur le chemin puis suivre le large sentier dans le bois jusqu'à l'aire de pique-nique située au lieu dit de Majourieu.
- 11 Traverser la route et descendre par le sentier, en traversant un petit gué et en laissant un chemin sur votre droite, jusqu'au ruisseau de la Jade. Emprunter la passerelle, remonter dans le bois, puis longer le pré avant de retrouver un chemin creux à suivre pendant 200 m environ. On arrive à un croisement. Le chemin qui part à droite va vers la ferme « Les Pountils ». Le chemin qui part à gauche revient vers le village de Canté (3 km).
- 12 Prendre le chemin qui continue en face dans le bois. Arrivé sur le plateau de Mouspeyrous, prendre à droite le chemin qui descend dans le bois vers le croisement de Malba. Le chemin qui part à gauche retourne vers Canté par « Sinaté ». Le chemin de droite vient de la ferme des « Pountils ».
- 13 Prendre, entre ces deux chemins le sentier qui monte jusqu'à la ferme de Signoret. Là on retrouve un chemin carrossable. Continuer tout droit : descendre d'abord et remonter vers la RD 62 et la ferme de Saint-Jean.
- 14 Prendre à gauche en passant sur le bord de la route. Passer la ferme « La Coustensou » et prendre à droite pour descendre le chemin de terre. Le chemin descend jusqu'à la RD 14.
- 15 Traverser la route et prendre le sentier qui part à droite à côté d'une haie, juste avant le pont. Il longe le ruisseau de La Laurc sur environ 1 km pour rejoindre la route goudronnée.
- 16 Possibilité de faire un aller retour dans le village de Bric en empruntant la route qui revient à droite vers le cimetière là voir la stèle du Baron d'Empire Goulous à l'entrée à droite), l'église puis la mairie en prenant à droite en arrivant à la route D 27.
- 17 Revenir sur vos pas, laisser l'église sur votre gauche et passer le pont sur le ruisseau de La Laurc. Continuer 100 m jusqu'au calvaire qui marque l'entrée du chemin du « Moulin ».
- 18 Tourner à gauche sur 60 m puis à droite pour prendre le chemin, qui monte entre deux haies, une source est aménagée un peu plus haut. Le chemin monte vers la ferme de « La Marchande ». On rejoint alors la route. Il faut prendre sur la gauche et continuer pendant 800 m la route jusqu'au croisement à côté de la ferme « Le cordier ».
- 19 Là, prendre légèrement à droite vers la ferme de « Bergun » qu'il faut ensuite laisser à droite. Au croisement, aller tout droit et prendre le chemin de terre jusqu'à « Rigaud »

Descendre par la route jusqu'à la ferme de « Jeanotou » qu'on laisse à droite. Passer en bas du champ au bord de la RD 14 sous la retenue d'eau. Remonter dans le champ au bord de la RD 14 en longeant la haie à droite jusqu'à la clôture. Ensuite, prendre le chemin entre la haie et la clôture. Le chemin sort sur la route de « Bogues ». La traverser et prendre le chemin emprunté de droite. Descendre le chemin tout droit pendant 700 m.

- 20 On arrive sur la RD 136 (dite « Route de Saint-Amans »). Prendre à droite puis à gauche vers le Château-Bonnac.
- 21 Retour sur Saverdun en remontant vers le quartier du Château par la route. Celle-ci traverse le ruisseau l'Ansonne.
- 22 Possibilité de voir les vestiges de la tour Phoeubus, 200 m après le virage sur la gauche, en faisant un aller-retour.
- 23 Prendre le sentier entre les pins qui se trouve dans le virage. Au bout de ce sentier remonter la route à droite jusqu'au carrefour puis prendre la route à gauche. Aller jusqu'au bout de cette rue pour arriver à l'esplanade dite du Planol afin de profiter du point de vue sur la ville de Saverdun et sur la vallée de l'Ariège.
- 24 Reprendre ensuite la route, descendre jusqu'au carrefour et prendre à gauche. Remonter sur 200 m cette route pour rejoindre le sentier agréable, mais parfois glissant, qui descend à droite vers le centre de Saverdun. On arrive alors sur une petite place.
- 25 De cette place, prendre à droite la route de St-Amans et rejoindre les allées du Balouard. Prendre les allées puis à droite emprunter la rue Sarrut.
- 26 Au bout du cours Gaspard, profitez du point de vue sur la rivière Ariège. Reprendre la rue du Lion d'Or pour rejoindre la Place du Champ de Mars.

